



TOSHIBA AIRCONDITIONING  
Advancing the **eco**-evolution

# Inverter-Konsolgerät Bi-Flow



Kompaktes Design und individuelle Wahl des Luftstroms



## Effizientes und zuverlässiges System

Dank der Toshiba-Gleichstrom-Hybrid-Inverter-Technik läuft das Gerät zuerst bei voller Leistung, um schnell eine angenehme Temperatur zu erreichen und regelt die Leistung danach so, dass die Temperatur erhalten bleibt.

Der Doppel-Rollkolben-Kompressor macht das System sehr effizient, leise und zuverlässig selbst dann, wenn die Außentemperatur auf bis zu  $-15^{\circ}\text{C}$  absinkt.

## Maximaler Schlafkomfort

Bei aktivierter Komfortschlaf-Funktion erhöht oder vermindert das Gerät die Austrittstemperatur der Luft, um natürliche Schwankungen während der Nacht auszugleichen. Das Ergebnis ist maximaler Komfort während der ganzen Nacht. Außerdem senkt die Flüsterfunktion die Geräuschentwicklung durch Absenkung der Lüfterdrehzahl auf ein Minimum.

## Kompaktes Design

Ingenieure und Designer von Toshiba haben es geschafft, ein leistungsstarkes Gerät mit kompakten Abmessungen zu entwickeln.

Weiß und mit moderner Linienführung passt es perfekt in jede Umgebung.

Mit geringerem Platzverbrauch als ein Standardheizkörper kann es daher einfach in Erkern und Dachböden mit niedriger Decke aufgestellt werden.



## Luftverteilungssystem Toshiba-Bi-Flow

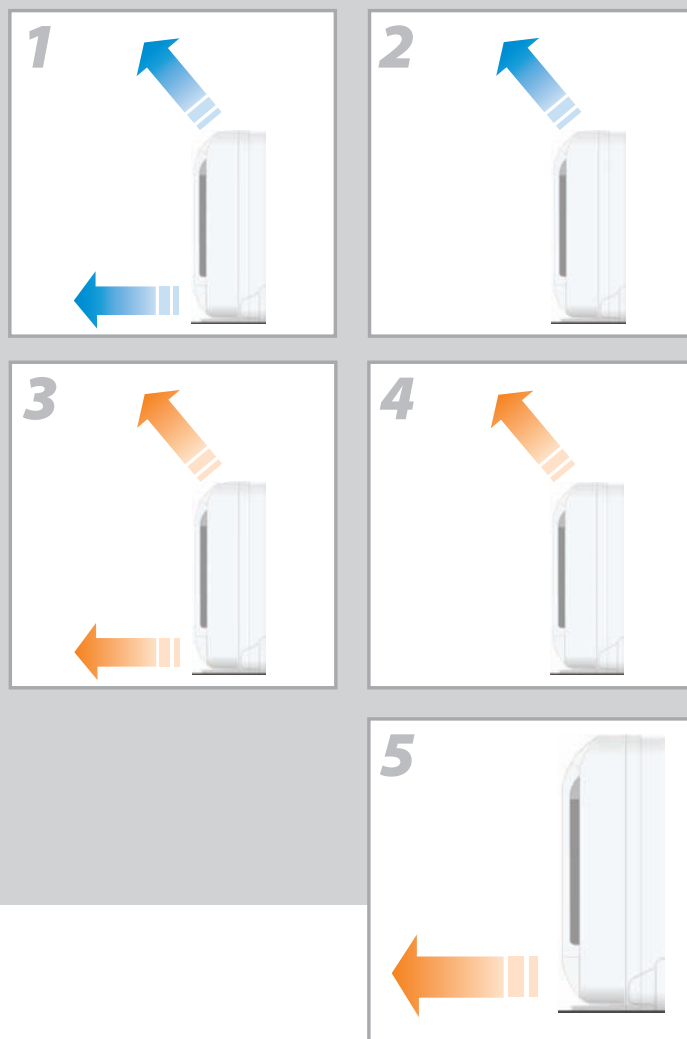
Mit dieser Funktion kann der Nutzer zwischen dem oberen und unteren Luftaustritt wählen.

Der untere Warmluftaustritt ist eine innovative Toshiba-Funktion. Die Warmluft strömt auf Bodenhöhe in den Innenraum.

## Individuelle Wahl des Luftstroms in allen Betriebsarten

Der Benutzer hat die Wahl zwischen bis zu fünf Lüftergeschwindigkeiten, die manuell oder automatisch ausgewählt werden können.

Die Richtung des Luftstroms kann entweder in verschiedenen, festen Richtungen festgelegt werden oder durch die Wahl der Schwenkfunktion, bei der die Luftleitlamellen kontinuierlich geschwenkt werden, gleichmäßig im Raum verteilt werden. Durch diese Variationsmöglichkeiten kann bei allen Temperaturen der individuelle Komfortbereich perfekt gewählt werden.



## Einzigartiger Bodenausblas



Der einzigartige Bodenausblas ist eine innovative Funktion, die von der angenehmen Wärme einer natürlichen Feuerstelle inspiriert ist.

Die Warmluft wird gleichmäßig vom unteren Teil des Konsolgeräts verteilt. Das steigert den Komfort und das Wohlbefinden.

Diese Funktion kann schnell und einfach über die Fernbedienung aktiviert werden.



## Selbstreinigungsfunktion:

Wenn das Klimagerät ausgeschaltet wird, läuft ein interner Lüfter und trocknet den Verdampfer.

Diese praktische Funktion führt zur Entfeuchtung und bekämpft die Hauptursache für Schimmelbildung.



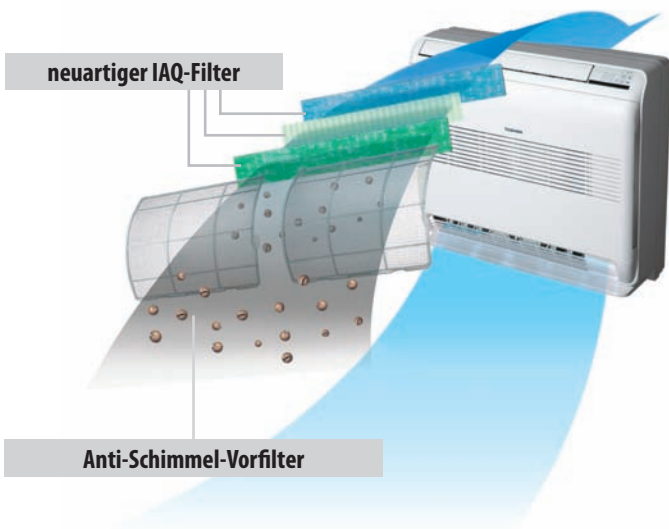
### Normalbetrieb

Feuchtigkeit sammelt sich während des Betriebs.

### Selbstreinigungsfunktion:

20 Minuten Lüfterbetrieb nach dem Abschalten sorgt für Trockenheit und verhindert die Schimmelbildung.

## Neuartiges Toshiba Filtersystem

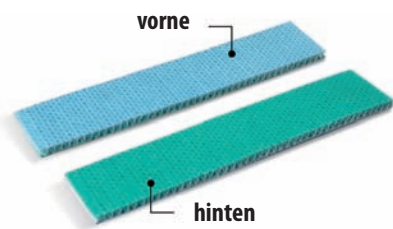


Toshibas neuer IAQ-Filter ist die neueste Entwicklung des Toshiba-Labors zur Verbesserung der Raumluft von Heimklimageräten.

Die Erfahrung der vorangegangenen Filtergeräte führte zu diesen hocheffektiven Geräten, welche die Luft reinigen, ohne die Strömungsleistung des Gerätes zu vermindern.

Mit diesem System wird die Luft sauberer, frischer und gesünder, wodurch optimaler Komfort für die ganze Familie erreicht wird.

- **DEODORIERENDE WIRKUNG:** Absorbiert und zersetzt Rauch, Ammoniak, flüchtige organische Verbindungen, Essensgeruch und schlechte Gerüche.
- **ANTIBAKTERIELL:** Die oxidierende Wirkung des Nano-Verbund-Fotokatalysators beseitigt bis zu 99% der Bakterien.
- **ANTI-SCHIMMEL:** Verhindert und unterdrückt Schimmel und Pilzbildung.
- **ANTIVIRALE WIRKUNG:** Die Prüfung auf Vogelgrippe H5N1 zeigt Wirkung nach acht Stunden bei festgelegten Testbedingungen\*.



\*Betagro Science Center Co.



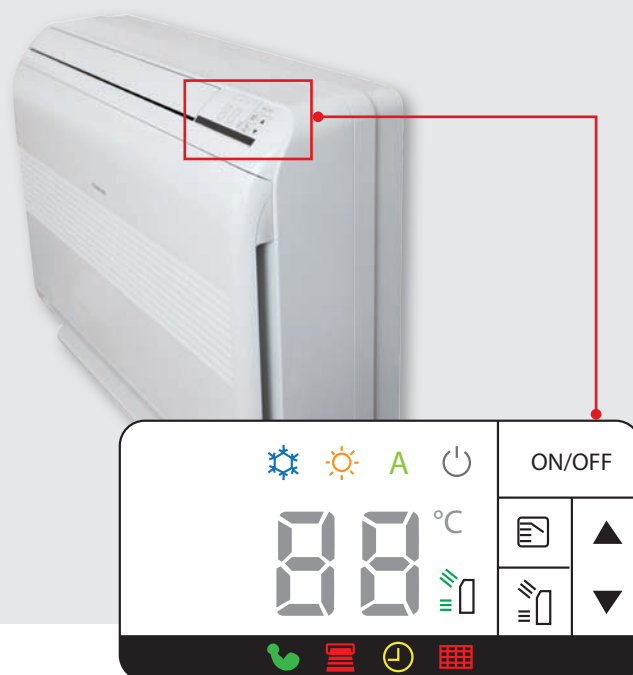
# Einfache Steuerung

## Intelligente Schnittstelle

An der Geräteoberseite ist ein Bedienelement integriert. Grundfunktionen wie An/Aus, Temperatursteuerung, Wahl des Betriebsmodus und des Luftaustritts können einfach über die LCD-Anzeige eingestellt oder überwacht werden. Farbige Symbole zeigen die Betriebsfunktionen an.

### ZUSÄTZLICHE KOMFORTFUNKTIONEN:

- KINDERSICHERUNG
- DIMMER
- AUTOMATISCHER NEUSTART



## Infrarot-Fernbedienung



### 1. Schnellwahl der Voreinstellungen

Einstellungen können gespeichert und mit nur einem Knopfdruck aktiviert werden



### 2. Memory-Funktion

Die Memory-Funktion stellt Ihre persönlichen Komforteinstellungen auf Tastendruck wieder her.



### 3. Flüster-Modus

Das Innengerät arbeitet sehr geräuscharm. Durch Absenkung der Lüfterdrehzahl auf ein Minimum senkt es den Geräuschpegel um 3 dB.



### 4. Schwenkende oder feste Luftleitlamellen

Auswahl des optimalen Luftstroms zwischen verschiedenen festen Positionen der Luftleitlamellen oder kontinuierlichen Schwenkbewegungen.



### 5. Timer

Einstellung von Ein- und Ausschaltzeiten oder täglichen Programmen



### 6. Komfortheizung

Zur Aktivierung des unteren Austritts, um eine hochkomfortable Luftklimatisierung zu erhalten



### 7. Auto-Diagnose



### 8. Temperatursteuerung



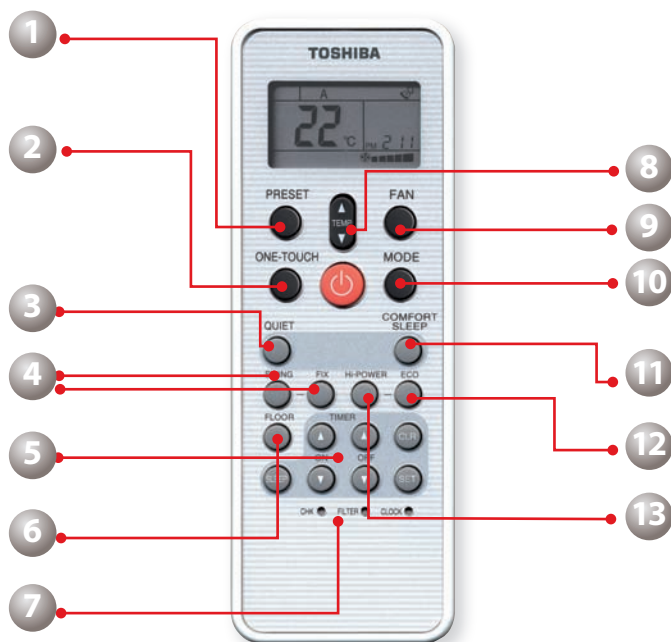
### 9. Lüftergeschwindigkeit

Wählen Sie zwischen fünf Geschwindigkeiten des Lüfters oder wählen Sie den Automatik-Modus.



### 10. Betriebsart

Wählen Sie zwischen automatischem Wechsel, kühlen, trocknen/entfeuchten, nur Lüfter oder heizen.



### 11. Komfortschlaf

Für optimalen Komfort kann ein Anstieg der Temperatur um 1°C nach einer Stunde und nochmal nach einer weiteren Stunde eingestellt werden, was bis zum Morgen anhält.



### 12. Eco-Logik

Spart bis zu 25% Energie im Vergleich zu Standardeinstellungen ohne Komforteinbußen



### 13. Hochleistung

Erhöhter Luftstrom zum schnellen Erreichen der gewünschten Temperatur

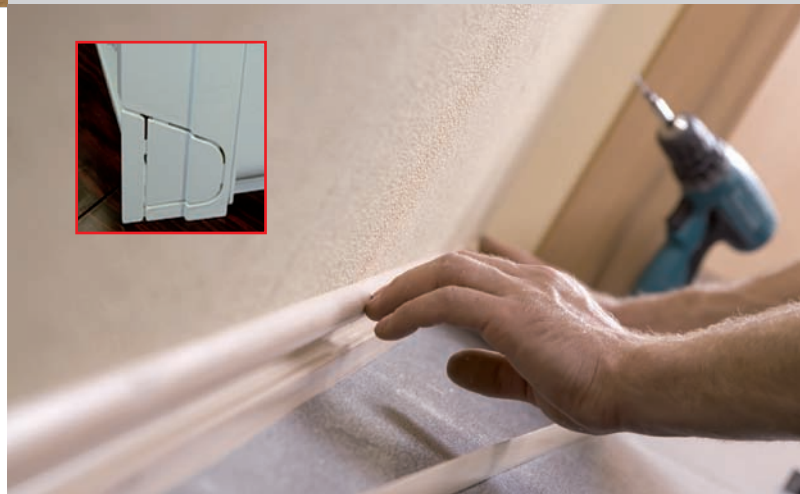
## Erweiterte Funktionen



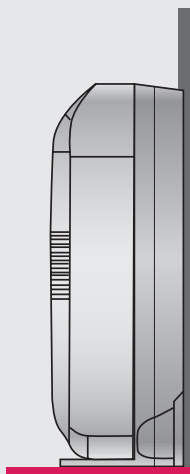
- **AUTOMATISCHER NEUSTART:** Nach Stromausfall startet das Gerät automatisch mit den Einstellungen, die vor dem Ausfall gespeichert wurden. Äußerst nützlich bei nächtlichen Stromausfällen.
- **KINDERSICHERUNG:** Die Anzeige am Gerät ist mit einer Kindersicherung ausgestattet. Bei Aktivierung haben die Knöpfe keine Funktion. Diese Sicherung kann durch einfache Tastenkombinationen ausgeschaltet werden. Wenn ein Knopf bei eingeschalteter Kindersicherung gedrückt wird, ertönt ein Piepton.
- **DIMMER:** Mit dieser Funktion kann die Helligkeit der LEDs geregelt werden. Die Beleuchtung der Anzeige wird reduziert und die LEDs werden abgeschaltet, ohne den Betrieb zu beeinflussen. Wenn die Konsole im Schlafzimmer montiert ist, leuchtet die Anzeige nicht im Dunkeln.

### Boden- oder niedrige Wandmontage

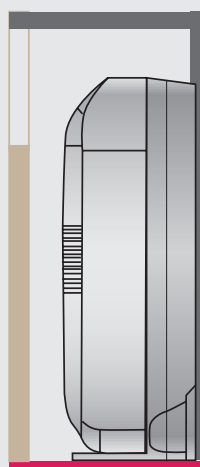
Die Fußleiste muss zur Montage nicht entfernt werden. Das Konsolgerät hat einen einfach lösbaren vorgestanzten Bereich zum Ausbrechen. Das ermöglicht eine perfekte Ausrichtung an der Wand.



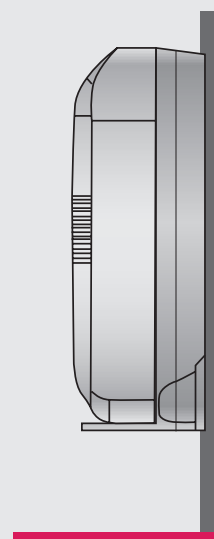
### Flexible Montage



FUSSBODEN



VERKLEIDET



WANDMONTAGE

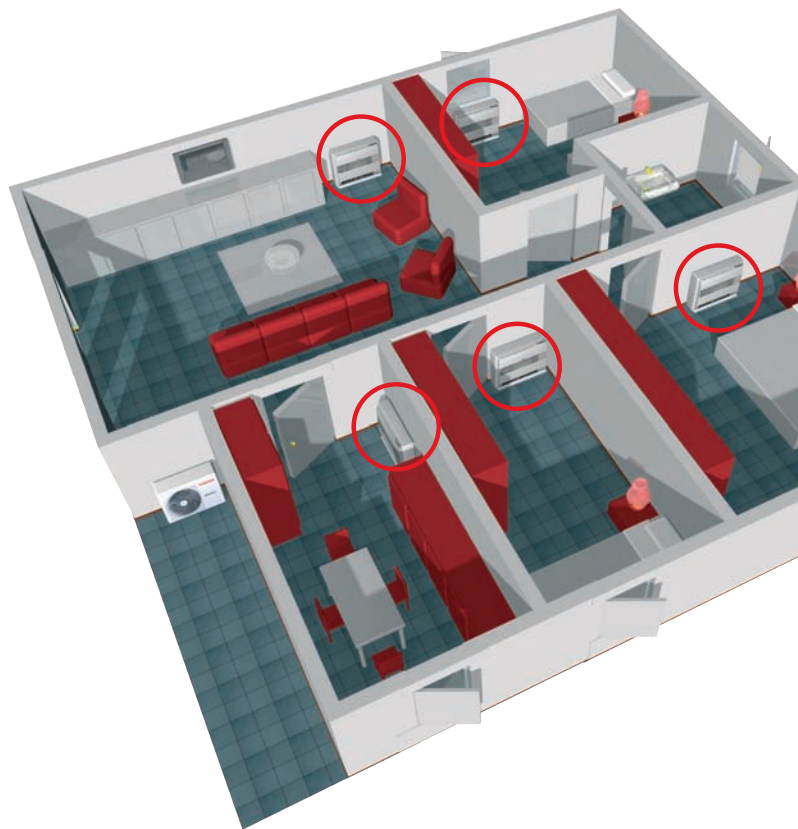
## Single- oder Multisplit-Anwendungen

An ein Außengerät können für energieeffiziente Kühlung oder Heizung bis zu fünf Konsolgeräte angeschlossen werden.

Wenn das Konsolgerät in mehreren Räumen zur Anwendung kommen soll, sind Toshiba-Multisplit-Systeme die perfekte Antwort auf jede Anforderung. Ein Außengerät kann zwei, drei, vier oder fünf Konsolgeräte versorgen.

Dieses leistungsstarke Inverter Außengerät kann die Last des Konsolgerätes abgleichen und sehr energieeffizient arbeiten. Multisplit-Systeme können wegen der maximalen Leitungslänge von 25 Metern in fast jedem Fall verwendet werden.

Konsolgeräte sind in drei Leistungsstufen zwischen 3 kW und 6 kW erhältlich.



# COP >4,20

### Gleichstrom-Hybrid-Inverter-Technologie

Toshiba-Multisplit-Geräte sind mit der Toshiba-Gleichstrom-Hybrid-Inverter-Technik ausgestattet, einer hochentwickelten Technik, die höchste Leistung und Zuverlässigkeit garantiert. Die effizienten Gleichstrom-Kompressoren sorgen für schnelles Erreichen und präzises Einhalten der gewünschten Temperatur und sparen im Vergleich zu Systemen mit fester Drehzahl 40 – 50% Energie.

Wenn die Raumtemperatur vom eingestellten Sollwert abweicht, läuft das Gerät bei voller Leistung, was gewährleistet, dass schnell eine angenehme Temperatur erreicht wird.

Danach regelt der Inverter die Leistung präzise, um eine Temperatur nahe des Sollwertes beizubehalten.





## Technische Daten Wärmepumpe

Außengerät			RAS-10SAV2-E	RAS-13SAV2-E	RAS-18SAV2-E
Innengerät			RAS-B10UFV-E	RAS-B13UFV-E	RAS-B18UFV-E
Nennkühlleistung	kW		2,5	3,5	5,0
Kühlleistungsbereich (min. – max.)	kW		1,1 – 3,1	1,1 – 4,1	1,0 – 5,7
Leistungsaufnahme (min. – Nenn – max.)	kW	KÜ	0,23 – 0,60 – 0,82	0,23 – 0,97 – 1,35	0,20 – 1,66 – 1,95
Leistungszahl (EER)	W/W		4,20	3,61	3,01
Energieeffizienzklasse		KÜ	A	A	B
Jährlicher Energieverbrauch	KWh		298	485	830
Nennheizleistung	kW		3,2	4,2	5,8
Heizleistungsbereich (min. – max.)	kW		1,0 – 4,8	1,0 – 5,4	1,1 – 6,3
Leistungsaufnahme (min. – Nenn – max.)	kW	HZ	0,18 – 0,75 – 1,40	0,18 – 1,13 – 1,70	0,20 – 1,81 – 2,20
Leistungszahl (COP)	W/W		4,27	3,73	3,21
Energieeffizienzklasse		HZ	A	A	C
Innengerät			RAS-B10UFV-E	RAS-B13UFV-E	RAS-B18UFV-E
Luftvolumenstrom (h)	m <sup>3</sup> /h – l/s	KÜ	468 – 130	510 – 142	600 – 167
Schalldruckpegel (h/l)	dB(A)	KÜ	39/23	40/24	46/32
Schallleistungspegel (h/l)	dB(A)	KÜ	54/38	55/39	61/47
Luftvolumenstrom (h)	m <sup>3</sup> /h – l/s	HZ	510 – 140	552 – 153	642 – 178
Schalldruckpegel (h/l)	dB(A)	HZ	39/23	40/24	46/32
Schallleistungspegel (h/l)	dB(A)	HZ	54/38	55/39	61/47
Abmessungen (H x B x T)	mm		600 × 700 × 220	600 × 700 × 220	600 × 700 × 220
Gewicht	kg		16	16	16
Außengerät			RAS-10SAV2-E	RAS-13SAV2-E	RAS-18SAV2-E
Luftvolumenstrom (h)	m <sup>3</sup> /h – l/s	KÜ	1800 – 500	2250 – 625	1914 – 532
Schalldruckpegel (h)	dB(A)	KÜ	46	48	49
Schallleistungspegel (h)	dB(A)	KÜ	59	61	64
Betriebsbereich	°C	KÜ	-10 ÷ 46	-10 ÷ 46	-10 ÷ 46
Luftvolumenstrom (h)	m <sup>3</sup> /h – l/s	HZ	1800 – 500	2250 – 625	1914 – 532
Schalldruckpegel (h)	dB(A)	HZ	47	50	50
Schallleistungspegel (h)	dB(A)	HZ	60	63	65
Betriebsbereich	°C	HZ	-15 ÷ 24	-15 ÷ 24	-15 ÷ 24
Abmessungen (H x B x T)	mm		550 × 780 × 290	550 × 780 × 290	550 × 780 × 290
Gewicht	kg		33	33	39
Kompressorart			Gleichstrom-Rollkolben	Gleichstrom-Rollkolben	Gleichstrom Doppel-Rollk.
Bördelanschluss (Gas – Flüssigkeit)			3/8" – 1/4"	3/8" – 1/4"	1/2" – 1/4"
Minimale Rohrleitungslänge	m		2	2	2
Maximale Rohrleitungslänge	m		20	20	20
Maximale Höhendifferenz	m		10	10	10
Vorgefüllte Rohrleitungslänge	m		15	15	15
Betriebsspannung	V-ph-Hz		220/240-1-50	220/240-1-50	220/240-1-50

KÜ = Kühlen  
HZ = Heizen



Vertriebsgesellschaft: Carrier GmbH & Co. KG, Edisonstr. 2,  
85716 Unterschleißheim,  
Tel.: 089/321 54-0, Fax: 089/321 54-101,  
E-Mail: carrier.gmbh@carrier.utc.com, www.toshiba-klima.de

**TOSHIBA AIRCONDITIONING**  
Advancing the **eco**-evolution